



SUIUN

大宴会場「翠雲」

連なる雲をモチーフにした繊細なシャンデリアが光を集め、
 宝石の輝きながらに会場全体を包み込みます。
 気品が息づくヨーロッパデザインと古都の粋が感じられる会場です。

The delicate chandeliers are designed to portray stretching clouds.
 The light gathered luxurious sparkle brightens the entire space.
 The hall combines the atmosphere of an elegant European design with the traditional style of Kyoto.

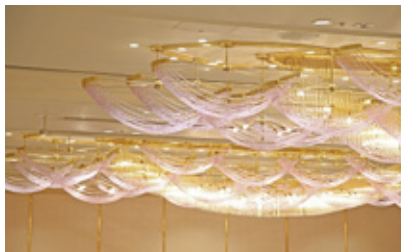
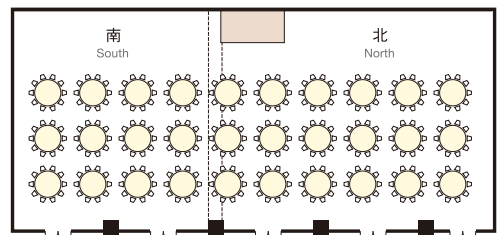
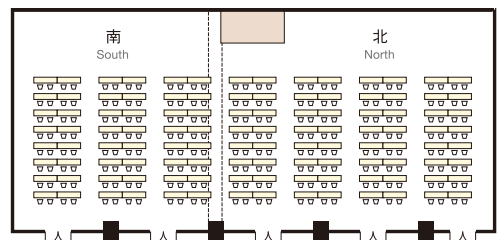


TABLE PLAN



3F	面積 Floor Size	天井高 Ceiling Height	収容人数 Guest Capacity				
			着席 Seated	立席 Standing	スクール Class Room	シアター Theater	口の字 Square
翠雲 SUIUN	659㎡ (200坪)	3.65m	430名	550名	460名	820名	100名
翠雲(北) SUIUN North	370㎡ (112坪)	3.65m	240名	300名	250名	460名	70名
翠雲(南) SUIUN South	260㎡ (80坪)	3.65m	170名	200名	200名	320名	50名